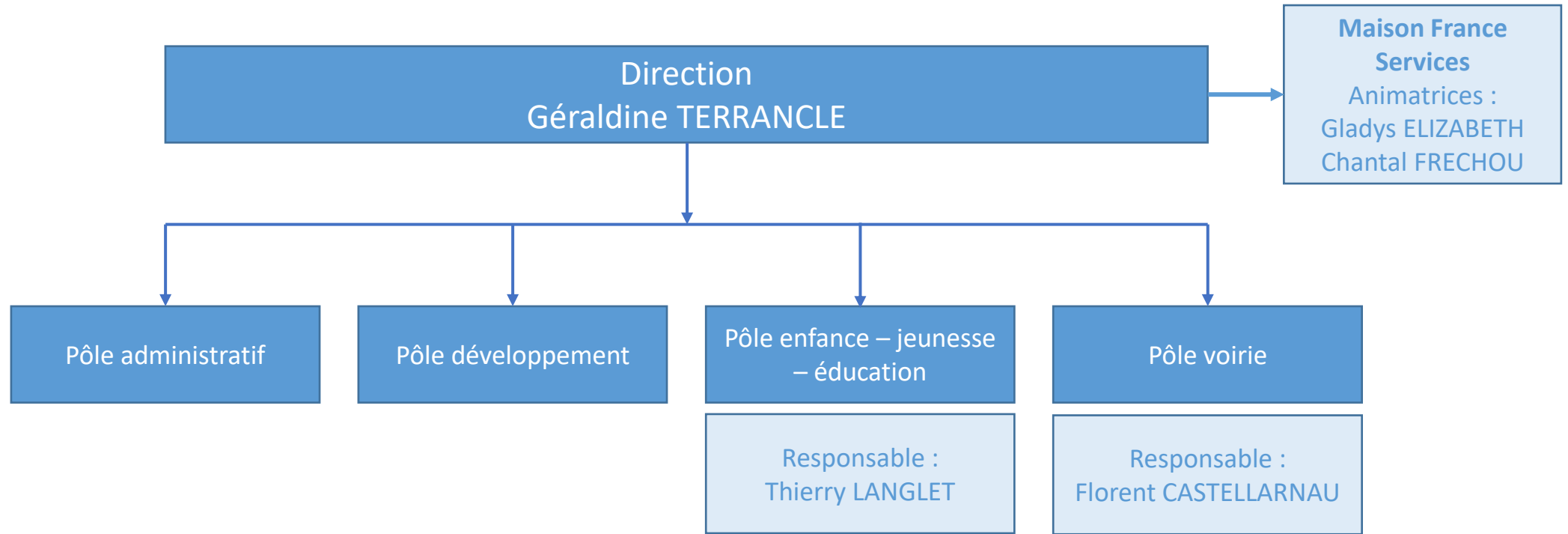
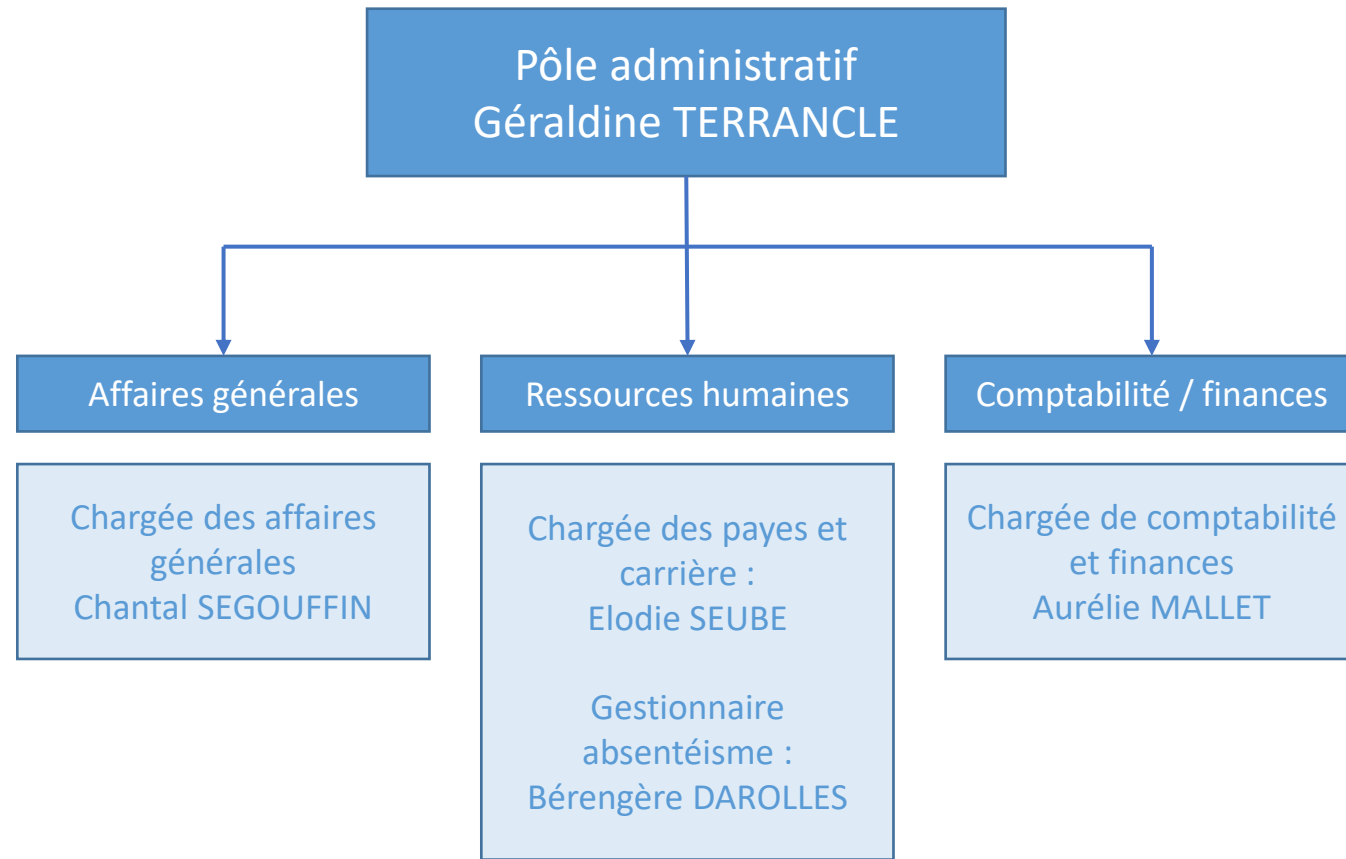




# **ORGANISATION DES SERVICES**

## **Mise à jour du 01/09/2023**





**Pôle développement  
Géraldine TERRANCLE**

**Aménagement du  
territoire et transitions  
écologiques et sociales**

Chef de projet petite  
ville de demain  
Corentin JANOTTO

Chargées de  
coopération territoriale  
Annabelle CAYRECASTEL  
Pauline VERNAY

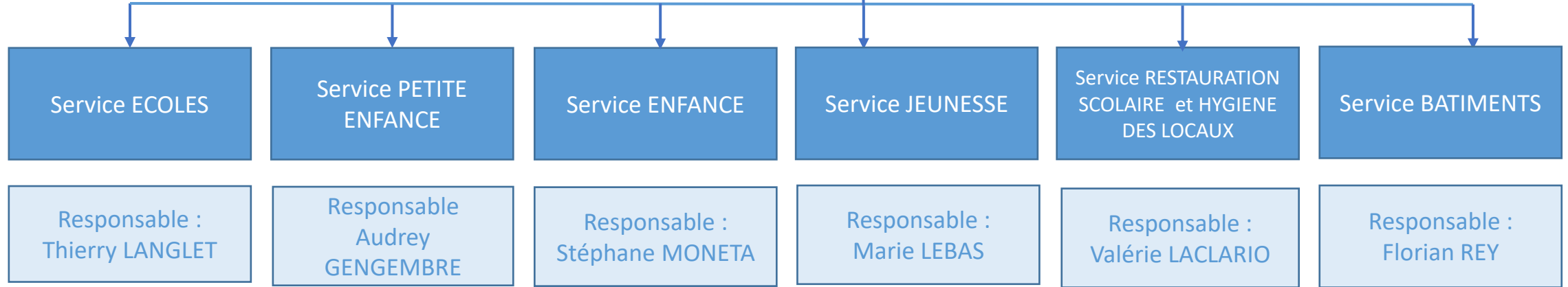
Chargée de mission  
handicap  
Manon ROUXEL

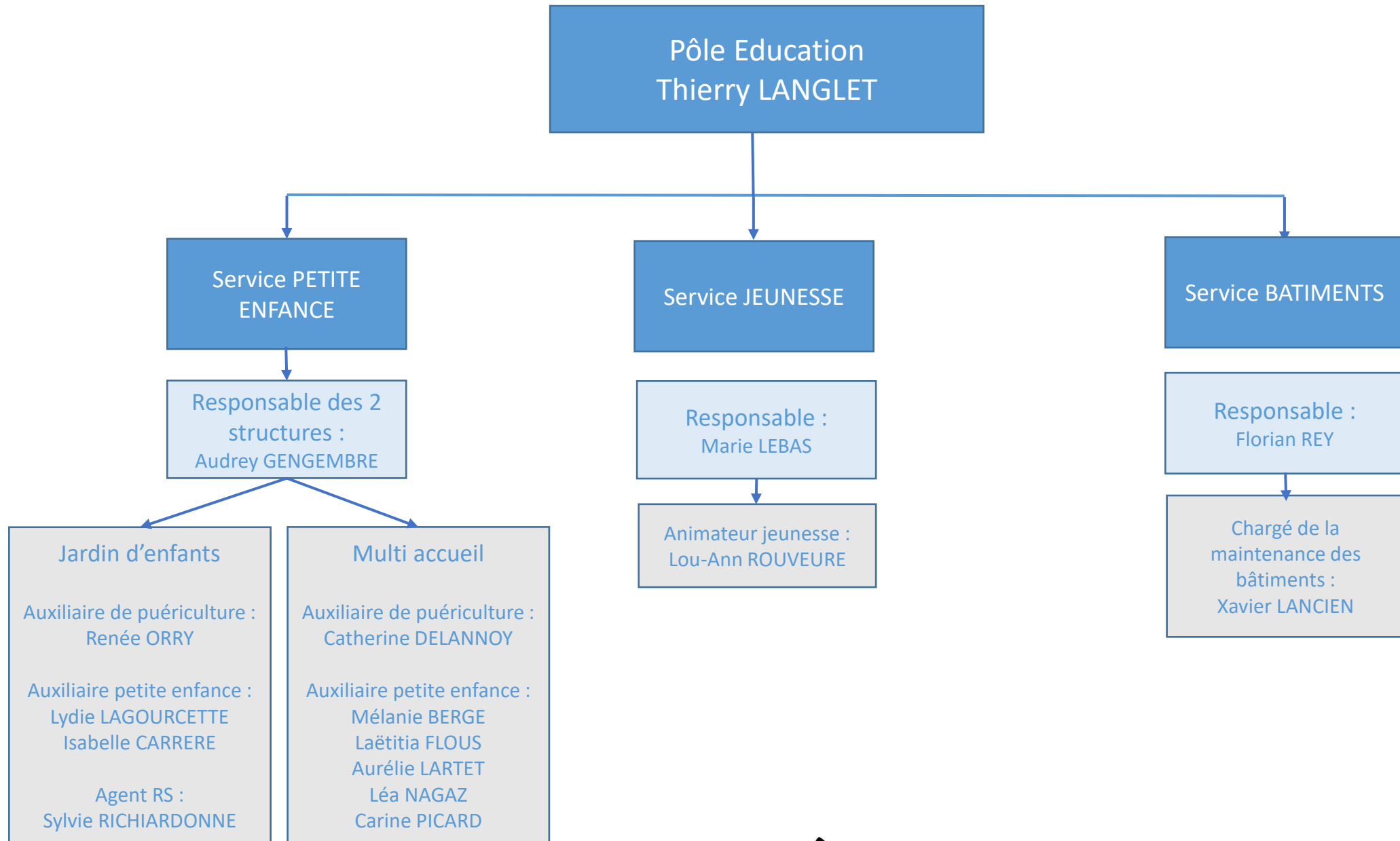
Chargé du contrat  
territoire lecture  
Benjamin HURNI

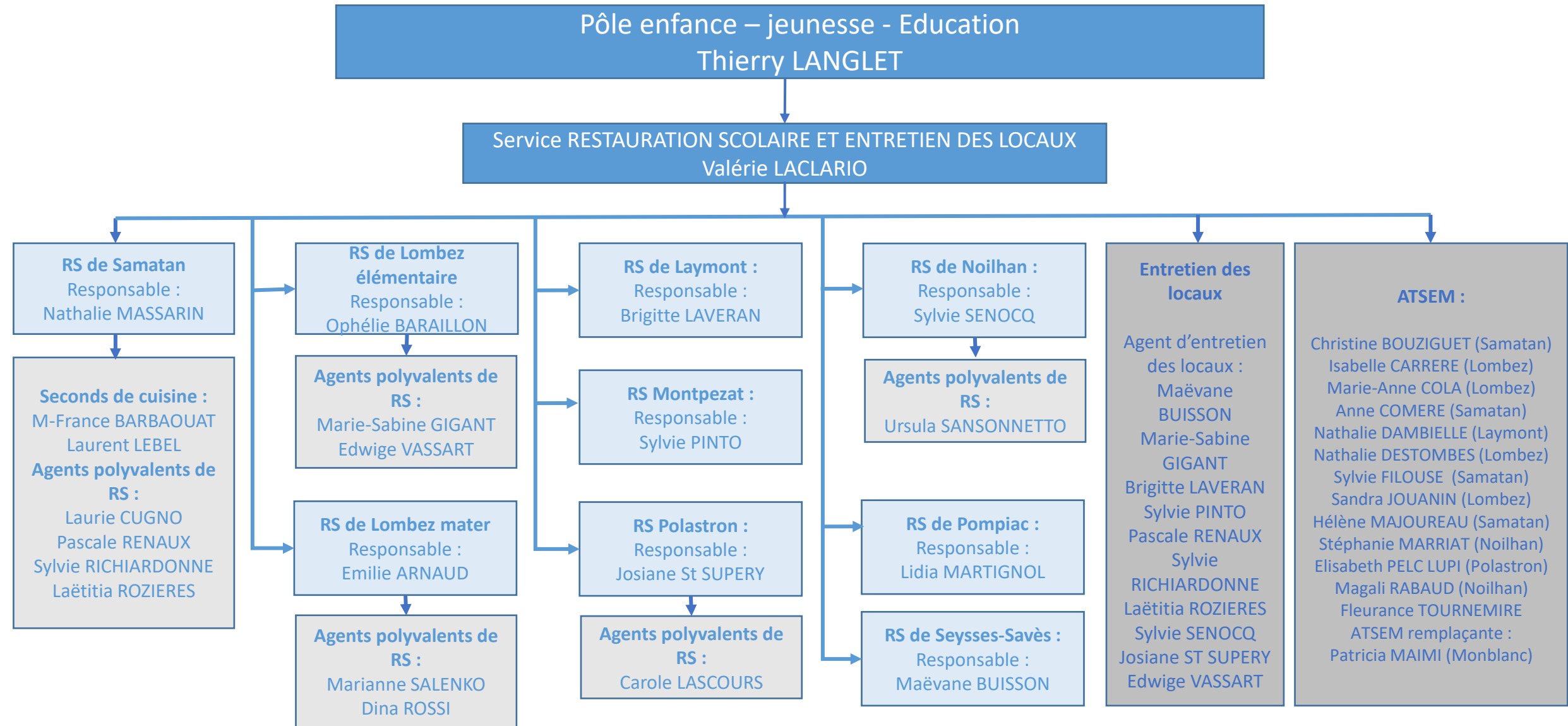
**Développement  
économique**

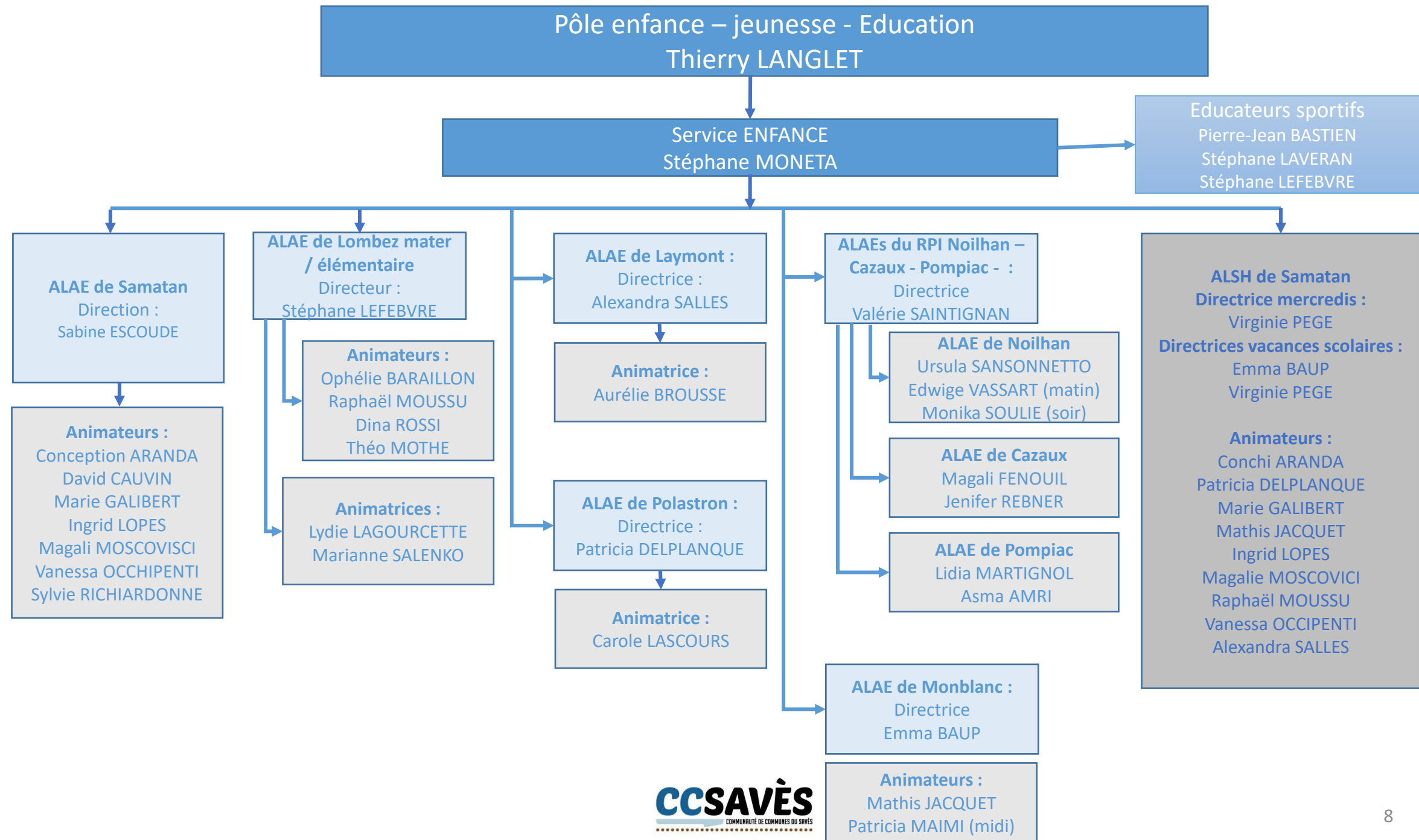
Chargé de mission  
développement  
économique  
Jean-Marc DELACHOUX

Pôle Education  
Thierry LANGLET

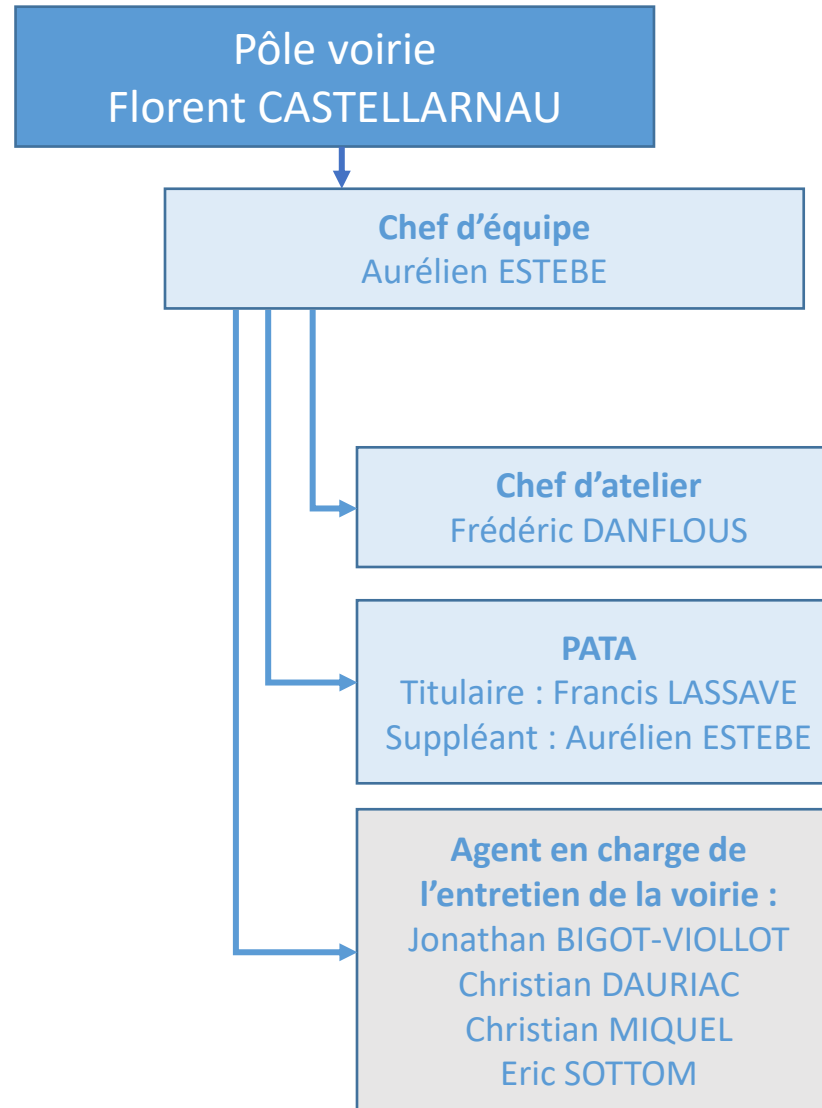












# Les représentants du personnels

## LES REPRESENTANTS DU PERSONNEL : [comitesocialterritorial@ccsaves32.fr](mailto:comitesocialterritorial@ccsaves32.fr)

BOUZIGUET Christine	ATSEM – école maternelle de Samatan
PEGE Virginie	Directrice ALAE de Samatan
MASSARIN Nathalie	Responsable Cantine de Samatan
SAINTIGNAN Valérie	Directrice ALAE multisites (Noilhan – Cazaux – Pompjac)
ESTEBE Aurélien	Chef d'équipe du service voirie
DANFLOUS Frédéric	Chef d'atelier du service voirie